

본 자료는 2005.6.23(목) 夕刊부터 보도하여 주시기 바랍니다.	보도자료 산업자원부 홍보관리관실	작성과	산업피해조사과
		담당	과장 조동우 서기관 이경호
		전화번호	2110-5562

< 인터넷 홈페이지 <http://www.mocie.go.kr> >

무역위, 중국산 도자기질 타일(Ceramic Tiles) 덤프수입사실 및 국내산업피해유무 조사개시결정

□ 무역위원회(위원장: 이영란)는 '05. 6. 22일(수) 개최된 제222차 회의에서 중국산 도자기질 타일(Ceramic Tiles)에 대하여 덤프수입사실 및 국내산업피해유무 조사를 개시하기로 결정하였다.

※ 도자기질 타일(Ceramic Tiles)은 주로 점토, 고령토 및 장식 등의 비금속 광물을 주원료로 하여 성형 및 소성 공정 등을 거쳐 제조한 일변의 길이가 70mm ~1300mm의 사각형판 형태의 제품으로, 용도는 건축물 등의 내외장재 및 바닥재 등으로 사용됨.

□ 이번 결정은 도자기질 타일의 국내 생산업체인 (주)대동산업, (주)대보세라믹스, (주)한보요업 및 성일 요업(주)등 4개사가 무역위원회에 중국산 도자기질 타일의 덤프수입(신청인제시 덤프률 : 37.4%)으로 인해 국내 생산품의 시장점유율 및 영업이익이 하락하여, 국내 산업이 위협을 받고 있어 덤프방지관세부과에 필요한 조사를 하여 줄 것을 '05.4.29일 신청해 오에 따라 이루어진 것이다.

□ 무역위원회는 한국으로 도자기질 타일을 수출하는 500여개 중국업체중 수출금액이 많은 다음 9개 업체를 이번 덤프조사의 조사대상업체로 선정하였다.

- 4개 생산업체 : “순도(順陶)¹⁾”, “아세아(亞細亞)²⁾”, “신중원(新中源)³⁾”, “금백도(金百陶)⁴⁾”,
- 5개 수출업체⁵⁾

○ 무역위원회는 조사대상업체로 선정되지 않은 업체가 자발적으로 조사에

참여하는 경우 조사대상업체로 선정될 수 있다고 밝혔다.

□ 무역위원회는 앞으로 조사단을 구성하여 중국의 수출업체 및 수입자, 수요자, 국내생산업체 등을 대상으로 3개월간 예비조사를 실시한 뒤 잠정덤핑 방지관세 부과여부를 결정할 예정이다.

* 참고로 도자기질 타일의 국내시장규모는 '04년 기준 연간3,382억원 수준이며, 이중 국내생산품이 57.7%, 수입품이 42.3%(이중 중국산은 56.5%)를 점유하고 있음.

붙임 1. 중국산 도자기질 타일 조사개시결정 관련자료

2. 반덤핑조사 절차도

<참고 1 >

중국산 도자기질 타일 조사개시결정 관련자료

1. 신청인 : (주)대동산업, (주)대보세라믹스, (주)한보요업, 성일요업(주) 등 4개 업체

○ 신청일 : 2005. 4. 29

2. 피신청인(생산자 및 수출자)

○ 중국 : “순도(順陶)”, “아세아(亞細亞)”, “신중원 (新中源)”, “금백도(金百陶)”, 5개 수출자 ” 등 9개업체“

3. 수요자 : (주)대우건설, 마니건축자재(주) 등 다수

4. 조사신청물품 : 도자기질 타일(Ceramic Tiles)

○정 의 : 점토, 고령토 및 장식 등의 비금속광물을 주원료로 하여 성형 및 소성 공정 등을 거쳐 제조한 일변의 길이가 70mm~ 1300mm의 사각판 형태의 제품.

○용 도 : 건축물 등의 내외장재 및 바닥재 등으로 사용됨.

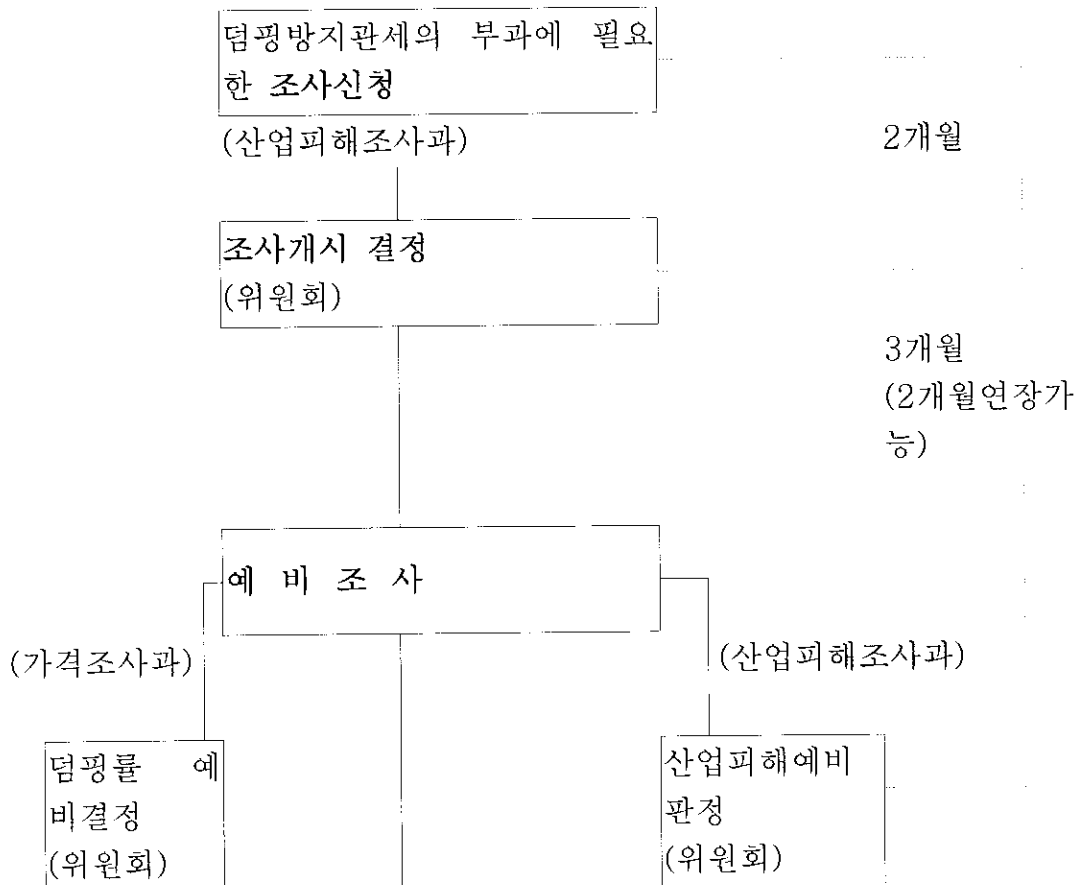
< 수급현황('04년 기준) >

(단위 : 톤, 백만원)

구 분	수 요		합 계	공 급	
	내 수	수 출		생 산	수 입
물 량	1,054,916	1,444	1,056,360	573,170	483,190
금 액	338,220	709	338,929	196,008	142,921

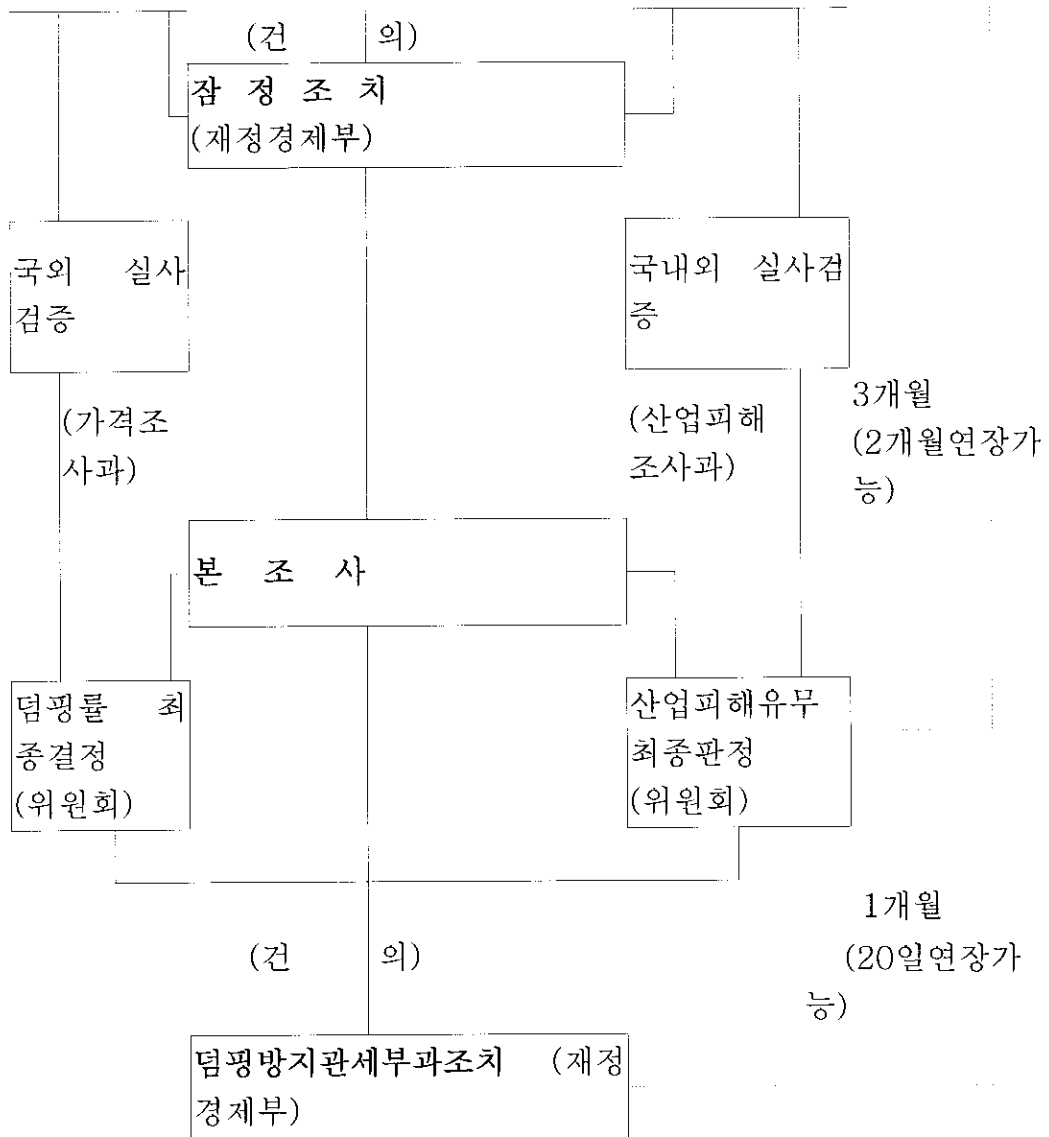
주)내수는 국내출하와 수입의 합계, 생산은 국내출하와 수출의 합계

< 참고 2 > 반덤핑 조사절차도



2개월

3개월
(2개월연장가능)



-
- 1) Shunde shuntao commerce Co.,Ltd
 - 2) Sanghai Asa Ceramic Co.,Ltd
 - 3) Guangdong new shong yuan ceramics Co., Ltd
 - 4) King Better Ceramics Co.,Ltd
 - 5) Foshan xinzhogwei economic and trade Co., Ltd.
- Dalian zheng ren trading Co., Ltd.
- New zhong yuan ceramics import and export Co., Ltd
- Guandong nanhai light industrial products imp & exp Co., Ltd.
- China national medical equipment & supplies imp & exp Corp